



**Konfiskatkühler für  
1 bis 3 Tonnen 120 / 240 Liter**



**2022**

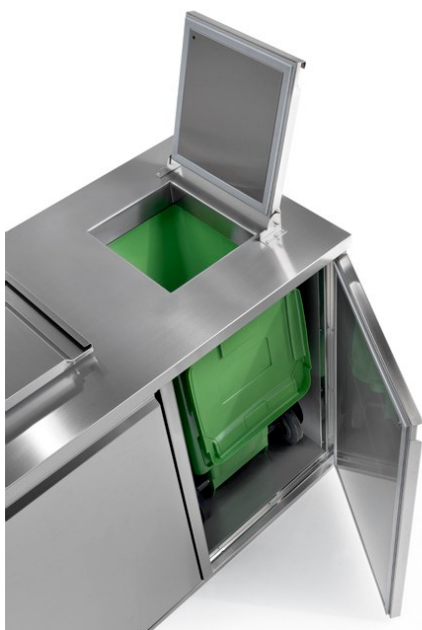
## Allgemeine technische Daten

Stromanschluß:	230V/50Hz
Kältemittel:	R290a
Abtauung:	automatisch
Material:	Korpus aus AISI 430, Frontseiten AISI 304
GWP:	3
Klimaklasse:	4
Isolierung:	40mm

Für professionelle Anwender mit höchsten Ansprüchen. In jeder Küche gibt es Lebensmittelabfälle die schon nach kurzer Zeit eine Vielzahl an Keimen und Bakterien aufweisen können. Mit Konfiskat- und Abfallkühlern haben Sie ein professionelles Gerät um den Anforderungen der EU Lebensmittelverordnung zu entsprechen. Die aggressiven Dämpfe und Säuren die sich bilden können bedürfen Komponenten von höchster Qualität.

## Herausragende Qualität

- Hochwertigste und modernste Materialien.
- Gehäuse aus Chrom-Nickel-Stahl 1.4301.
- Großflächiger und langlebiger Verdampfer in Edelstahl an der Rückwand der sogar eine Reinigung mit Wasserstrahl und Dampfdruckreiniger erlaubt.
- Dank der großen Verdampfer-Oberfläche wird eine natürliche Luftumwälzung erreicht und somit ist keine anfällige Technik, wie zusätzliche Lüfter nötig.
- Moderne Isolierung, perfekt angepasst auch in den Ecken.
- Türen und Einwurföffnungen mit einfach zu wechselnden Magnetdichtungen.
- Einfache Reinigung durch hygienische und moderne Bauweise.
- Präzise Positionierungsvorrichtung für die Tonnen.
- Sauberste Verarbeitung und langlebig.
- Die optionale Winterschaltung erlaubt ein Verwenden auch bei kalten Umgebungstemperaturen.
- Auch der Boden hat eine moderne Isolierung, FCKW frei, für die Energieeinsparung.
- Geeignet für 120 Liter und 240 Liter Mülltonnen.



## Konfiskatkühler für 120 Liter Tonnen

### steckerfertig



<u>Artikelnummer:</u>	66269501	66269531	66269561
<u>Abmessung:</u>	1000x730x1060mm	1650x730x1060mm	2300x730x1060mm
<u>Gewicht:</u>	90kg	170kg	260kg
<u>Model:</u>	1-120-A	2-120-A	3-120-A

### Zentralkühlung mit Installationsfach



<u>Artikelnummer:</u>	66269510	66269540	66269570
<u>Abmessung:</u>	1000x730x1060mm	1650x730x1060mm	2300x730x1060mm
<u>Gewicht:</u>	80kg	152kg	239kg
<u>Model:</u>	1-120-ZKI	2-120-ZKI	3-120-ZKI

### Zentralkühlung ohne Installationsfach



<u>Artikelnummer:</u>	66269520	66269550	66269580
<u>Abmessung:</u>	650x730x1060mm	1300x730x1060mm	1950x730x1060mm
<u>Gewicht:</u>	80kg	152kg	239kg
<u>Model:</u>	1-120-ZK	2-120-ZK	3-120-ZK

## Konfiskatkühler für 240 Liter Tonnen

### steckerfertig



<b>Artikelnummer:</b>	66269701	66269731	66269761
<b>Abmessung:</b>	1030x870x1200mm	1710x870x1200mm	2390x870x1200mm
<b>Gewicht:</b>	105kg	190kg	287kg
<b>Model:</b>	1-240-A	2-240-A	3-240-A

### Zentralkühlung mit Installationsfach



<b>Artikelnummer:</b>	66269710	66269740	66269770
<b>Abmessung:</b>	1030x870x1200mm	1710x870x1200mm	2390x870x1200mm
<b>Gewicht:</b>	95kg	172kg	266kg
<b>Model:</b>	1-120-ZKI	2-120-ZKI	3-120-ZKI

### Zentralkühlung ohne Installationsfach



<b>Artikelnummer:</b>	66269720	66269750	66269780
<b>Abmessung:</b>	680x870x1200mm	1360x870x1200mm	2040x870x1200mm
<b>Gewicht:</b>	95kg	172kg	266kg
<b>Model:</b>	1-240-ZK	2-240-ZK	3-240-ZK

## Konfiskatkühler Zubehör

---



Thermostat mit Digitalanzeige

64740202

108,00€



Ein/Ausschalter

64740055

10,00€



Schloss für

805

64703205

825

64703206

845

64703207

855

64703208

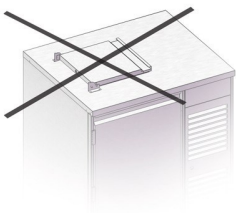
je 71,00€



Winterschaltung

63636050

102,00€



ohne Einwurf Öffnung

-

-99,00€



Ohne Isolierboden

-

-58,00€

bis

-114,00€



Hoffman Großküchentechnik GmbH

Hohenstaufenring 55

50674 Köln

[info@hoffman-grosskuechentechnik.de](mailto:info@hoffman-grosskuechentechnik.de)

[www.hoffman-grosskuechentechnik.de](http://www.hoffman-grosskuechentechnik.de)

Tel: 49 221 - 259 110 83

---