

**HOFFMAN**

# AUSGABESYSTEME

by



2023



# HYDRA

**Piano refrigerato in vetro temperato**  
**Plan réfrigéré en verre trempé**  
**Statische Hartglas-Kühlplatte**  
**Static refrigerated toughened glass top**



**IT** Piano refrigerato statico in vetro temperato nero da incasso, con gruppo integrato o predisposto per gruppo remoto. Ideale per pasticceria. Realizzato in acciaio inox AISI 304, isolamento con schiuma poliuretanicata iniettata. Raffreddamento statico. Regolazione della temperatura da +2°C ÷ +12°C con teletermostato digitale. Disponibile nelle dimensioni 2-3-4 EN.

**FR** Plan réfrigéré statique encastrable en verre trempé noir, avec groupe logé ou prédisposé pour groupe à distance. L'idéal pour pâtisserie. Réalisé en acier inox AISI 304, isolation par mousse de polyuréthane injectée. Réfrigération statique. Réglage de la température de +2°C ÷ +12°C par téléthermostat digital. Disponible dans les dimensions 2-3-4 EN.

**DE** Statische Einbau-Kühlplatte bestehend aus Edelstahl AISI 304 und schwarzem Hartglas, mit integriertem Aggregat oder vorgerüstet für Zentral-Kühlung. Ideal für die Ausstellung von Konditoreiwaren. Isolierung mit eingespritztem Polyurethanschaum. Statische Kühlung. Temperatureinstellung von +2°C ÷ +12°C über digitales Fern-Thermostat. Lieferbar in den Größen 2-3-4 EN.

**EN** Drop-in static refrigerated top made in AISI 304 stainless steel and black toughened glass, with integrated condensing unit or set up for remote unit. Ideal for displaying pastries. Injected polyurethane foam insulation. Static refrigeration. Temperature control from +2°C ÷ +12°C with digital thermostat. Available in sizes 2-3-4 EN.



# HYDRA

Piano refrigerato in vetro temperato  
 Plan réfrigéré en verre trempé  
 Statische Hartglas-Kühlplatte  
 Static refrigerated toughened glass top

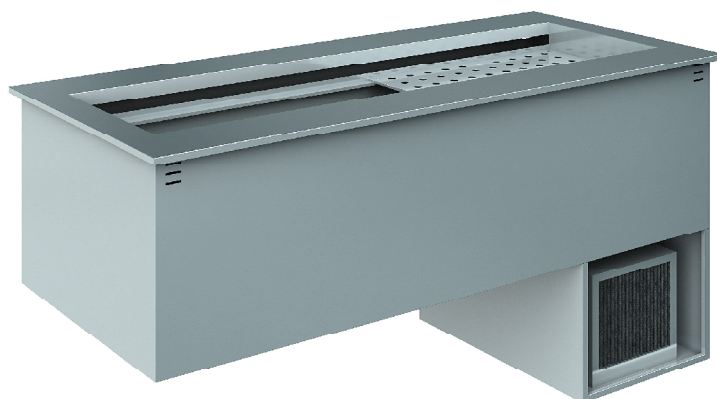
## DATI TECNICI / DONNÉES TECHNIQUES / TECHNISCHE DATEN / TECHNICAL DETAILS

Modelli / Modèles Modelle / Models	Dim. est. / Dim. ext. Außenabm. / Ext. size mm	Dim. foro / Dim. découpe Abm. Öffnung / Hole size mm	V	kW	Hz	H <sub>2</sub> O in	H <sub>2</sub> O out	Refr. / Fluide frig. Kältemittel / Refr.	GN
<b>con gruppo / groupe logé / mit integriertem Aggregat / integrated unit</b>									
HY2GPRIV	920x710xh.15	900x690	230	0,320	50	-	10 mm	R404A	2
HY3GPRIV	1330x710xh.15	1310x690	230	0,320	50	-	10 mm	R404A	3
HY4GPRIV	1740x710xh.15	1720x690	230	0,450	50	-	10 mm	R404A	4
<b>gruppo remoto / groupe à distance / für Zentral-Kühlung / remote unit</b>									
HY2RPRIV	920x710xh.15	900x690	230	-	50	-	10 mm	R404A	2
HY3RPRIV	1330x710xh.15	1310x690	230	-	50	-	10 mm	R404A	3
HY4RPRIV	1740x710xh.15	1720x690	230	-	50	-	10 mm	R404A	4
Dimensioni foro scatola comandi Dimensions découpe boîte de commande Öffnungsabmessungen Steuerkasten Size of hole for control box		105x210							



# HYDRA

Vasca gelato  
Cuve à glace  
Eiscreme-Wanne  
Ice-cream well



**IT** Vasca refrigerata a bassa temperatura da incasso per l'esposizione di vaschette di gelato, con gruppo integrato o predisposta per gruppo remoto. Vasca raggiata in acciaio inox AISI 304 con fondo inclinato. Isolamento con schiuma poliuretanicata iniettata. Regolazione della temperatura da  $-10^{\circ}\text{C}$  ÷  $-20^{\circ}\text{C}$  con teletermostato digitale. Può essere accessoriata con piani regolabili in altezza per l'esposizione di torte semifredde, coppe di gelato, ecc... Disponibile nelle dimensioni 3, 5 o 7 vaschette (vaschette, ripiani e coperchio a richiesta).

**FR** Cuve réfrigérée à basse température encastrable pour l'exposition de bacs à glace, avec groupe logé ou prédisposée pour groupe à distance. Cuve rayonnée en acier inox AISI 304 avec fond incliné. Isolation par mousse de polyuréthane injectée. Réglage de la température de  $-10^{\circ}\text{C}$  ÷  $-20^{\circ}\text{C}$  par téléthermostat digital. Peut être accessorisée avec plateaux réglables en hauteur pour l'exposition d'entremets glacés, coupes de glace, etc... Disponible dans les dimensions acceptant 3, 5 ou 7 bacs (bacs, plateaux et couvercle sur demande).

**DE** Einbau-Kühlwanne mit Niedertemperatur für die Ausstellung von Eisbehälter mit integriertem Kühlaggregat oder vorgerüstet für eine Zentralkühlung. Abgerundete Wanne aus Edelstahl AISI 304 mit geneigtem Boden. Isolierung mit eingespritztem Polyurethanschaum. Temperatureinstellung von  $-10^{\circ}\text{C}$  ÷  $-20^{\circ}\text{C}$  über digitales Fernthermostat. Kann mit höhenverstellbaren Böden für die Ausstellung von Eistorten, Eisbechern usw. ausgestattet werden. Lieferbar in den Größen 3, 5 oder 7 Behälter (Behälter, Abstellböden und Abdeckung auf Anfrage).

**EN** Drop-in low temperature refrigerated well for displaying ice-cream basins, with incorporated condensing unit or set-up for remote unit. Radiused well in AISI 304 stainless steel with sloping bottom. Injected polyurethane foam insulation. Temperature control from  $-10^{\circ}\text{C}$  ÷  $-20^{\circ}\text{C}$  with digital thermostat. It may be accessorised with height-adjustable shelves for displaying semi-freddo desserts, ice-cream cups, etc. Available in sizes for accommodating 3, 5 or 7 basins (basins, shelves and cover on request).



# HYDRA

Vasca gelato  
Cuve à glace  
Eiscreme-Wanne  
Ice-cream well

## DATI TECNICI / DONNÉES TECHNIQUES / TECHNISCHE DATEN / TECHNICAL DETAILS

Modelli / Modèles Modelle / Models	Dim. est. / Dim. ext. Außenabm. / Ext. size mm	Dim. foro / Dim. découpe Abm. Öffnung / Hole size mm	V	kW	Hz	H <sub>2</sub> O out	Refr. / Fluide frig. Kältemittel / Refr.	Vaschetta / Bacs Behälter / Basins
<b>con gruppo / groupe logé / mit integriertem Aggregat / integrated unit</b>								
<b>HY3GVRG</b>	770x650xh.15	750x630	230	0,60	50	1"	R404A	3
<b>HY5GVRG</b>	1100x650xh.15	1080x630	230	0,75	50	1"	R404A	5
<b>HY7GVRG</b>	1420x650xh.15	1400x630	230	0,84	50	1"	R404A	7
<b>gruppo remoto / groupe à distance / für Zentral-Kühlung / remote unit</b>								
<b>HY3RVRG</b>	770x650xh.15	750x630	230	0,04	50	1"	R404A	3
<b>HY5RVRG</b>	1100x650xh.15	1080x630	230	0,06	50	1"	R404A	5
<b>HY7RVRG</b>	1420x650xh.15	1400x630	230	0,08	50	1"	R404A	7
Dimensioni foro scatola comandi Dimensions découpe boîte de commande Öffnungsabmessungen Steuerkasten Size of hole for control box		105x210						

## ACCESSORI / ACCESSOIRES / ZUBEHÖR / ACCESSORIES

Cod. / Code Art.-Nr. / Code	Descrizione / Désignation / Beschreibung / Description
<b>DAPGE3</b>	Piano per HY3 / Plateau pour HY3 / Abstellboden für HY3 / Shelf for HY3
<b>DAPGE5</b>	Kit 2 piani per HY5 / Jeu de 2 plateaux pour HY5 / Abstellbodenpaar für HY5 / Pair of shelves for HY5
<b>DAPGE7</b>	Kit 2 piani per HY7 / Jeu de 2 plateaux pour HY7 / Abstellbodenpaar für HY7 / Pair of shelves for HY7
<b>DABG8</b>	Vaschetta / Bac / Behälter / Basin (360x165xh.180 mm)
<b>DALAPZ</b>	Lavaporzionatore con rubinetto / Rince-cuillère avec robinet / Eisportionierspüler / Ice-cream scoop washer (380x165xh.15 mm)
<b>DACIGE3</b>	Coperchio isolato in acciaio inox per HY3 / Couvercle isolé en acier inox pour HY3 Isolierte Edelstahl-Abdeckung für HYG3 / Insulated cover in s/steel for HY3
<b>DACIGE5</b>	Coperchio isolato in acciaio inox per HY5 / Couvercle isolé en acier inox pour HY5 Isolierte Edelstahl-Abdeckung für HYG5 / Insulated cover in s/steel for HY5
<b>DACIGE7</b>	Coperchio isolato in acciaio inox per HY7 / Couvercle isolé en acier inox pour HY7 Isolierte Edelstahl-Abdeckung für HYG7 / Insulated cover in s/steel for HY7
<b>DACSGE3</b>	Coperchio scorrevole per HY3 / Couvercle coulissant pour HY3 / Schiebeabdeckung für HY3 / Sliding cover for HY3
<b>DACSGE5</b>	Coperchio scorrevole per HY5 / Couvercle coulissant pour HY5 / Schiebeabdeckung für HY5 / Sliding cover for HY5
<b>DACSGE7</b>	Coperchio scorrevole per HY7 / Couvercle coulissant pour HY7 / Schiebeabdeckung für HY7 / Sliding cover for HY7